

---

# *Les Nouveaux métiers infirmiers en néphrologie*

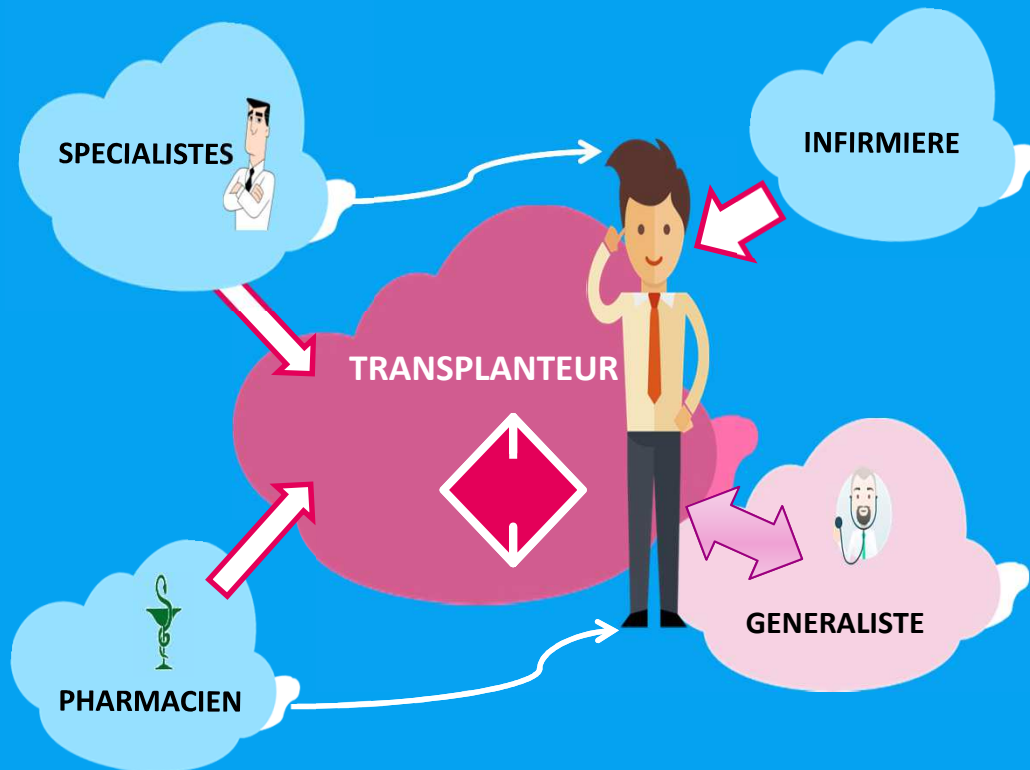
Sandra Gaboriau  
Dr Caroline Gourraud-Vercel  
Nantes



itun

institut  
transplantation  
urologie  
néphrologie  
INSERM - UMR 1064

# Rationnel



La transplantation Rénale , une “hyperspécialité” :

- complications
- interactions médicamenteuses

le patient transplanté :

- Faible proportion de la population en médecine générale
- Gestion compliquée pour le MT



**manque d'outil de communication entre néphrologues transplanteurs , patients et autres professionnels de santé**

# Conséquences

- *Les patients ne vont pas chez leur généraliste*
- *Surcharge des consultations dans les unités de transplantation*
- *Coût plus élevé pour la société*
- *Impact sur la qualité de vie pour les patients*

## **Exemple Nantais :**

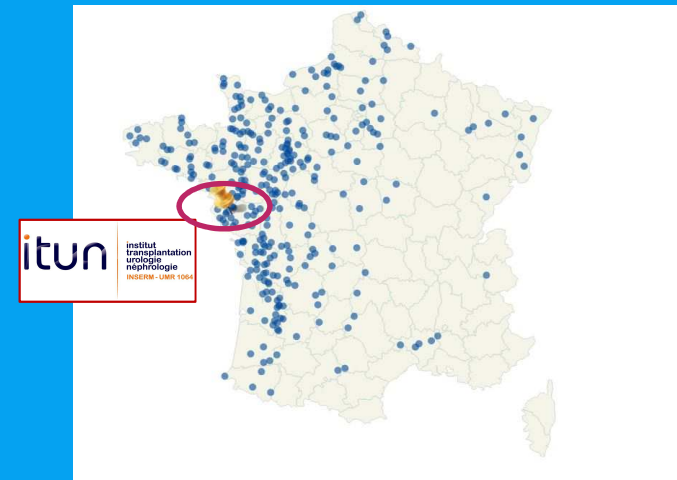
Nombre de Transplantations/an : **180-230**

File active de patients : **2600**

Nombre de consultations/an : **10 000**

Nombre de consultations/jour: **50**

**Seulement 1 patient sur 2** habite la région Nantaise.





***Comment répondre à cette  
problématique?***

*Exemple du CHU de Nantes*



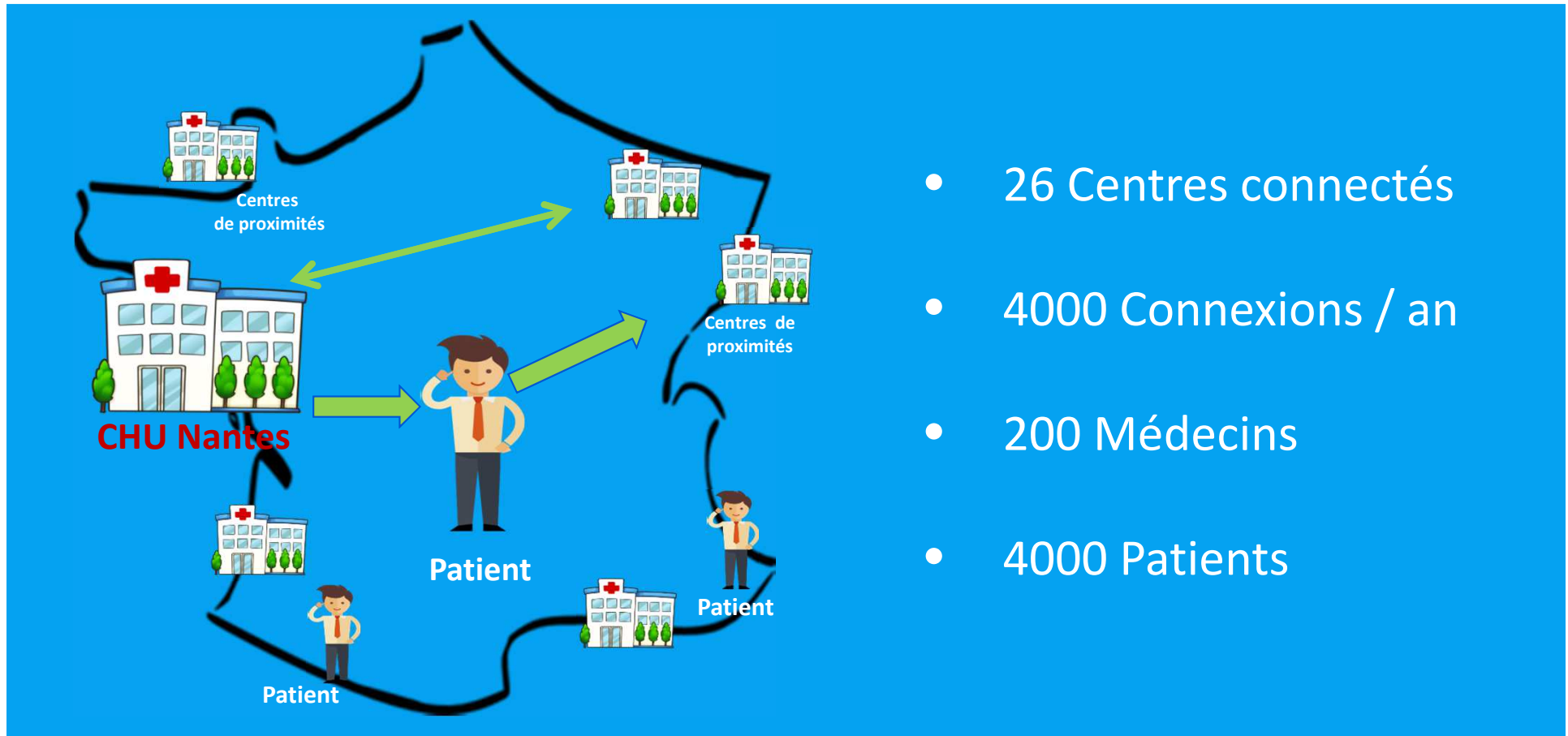
# *1- Renforcer le lien entre CHU et centres de proximité: L'infirmière réseau*



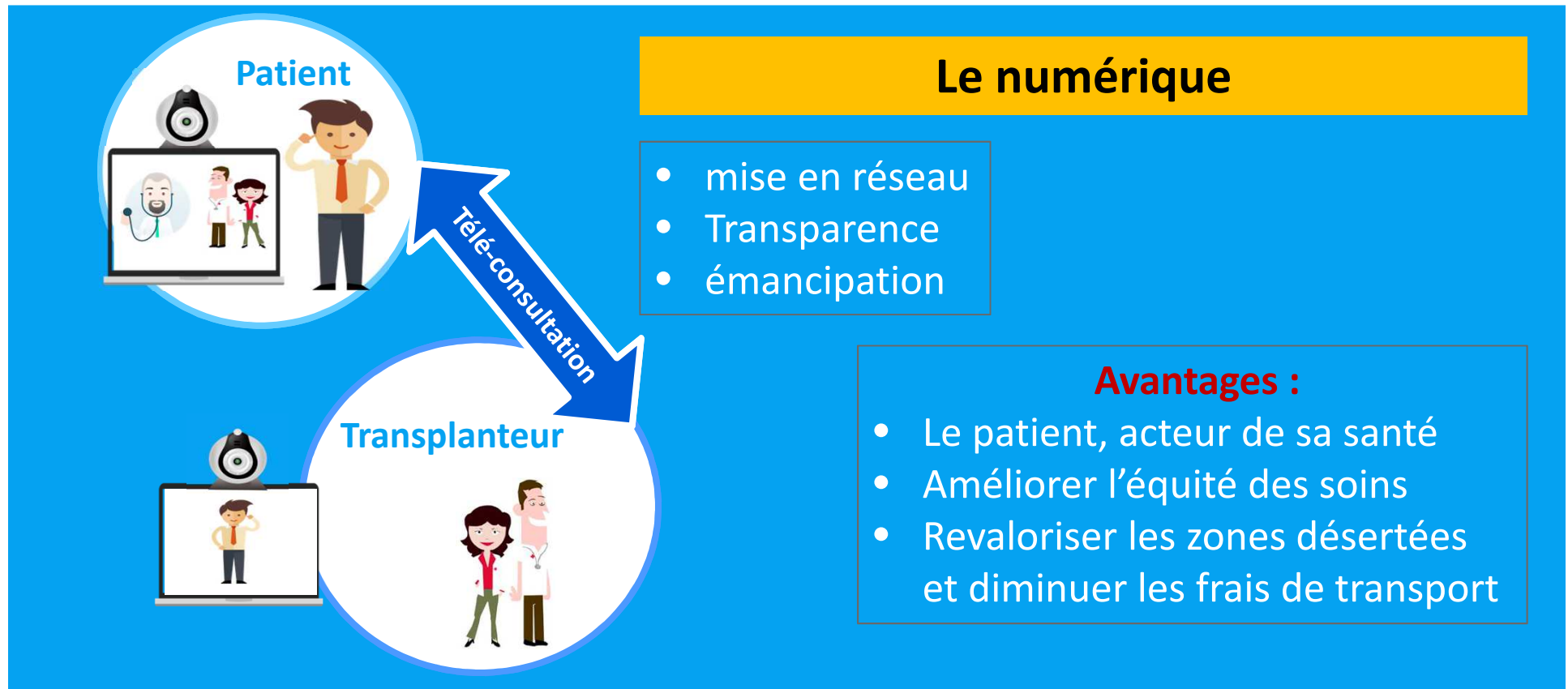
*L'infirmière réseau  
depuis 2008*

- 1 Proposition d'accès au dossier partagé (DIVAT)
- 2 Réglementation (charte de confidentialité, consentements)
- 3 Coordination entre médecins CHU et médecins de proximités
- 4 Organisation du premier rendez-vous

# 1- L'infirmière réseau (2)



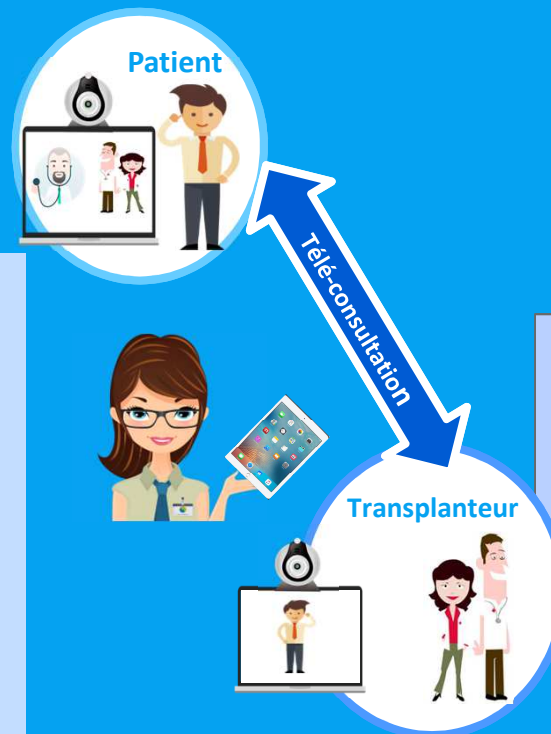
## 2- Outil numérique : la téléconsultation



## 2- Outil numérique (2)

# L'IDE de réseau en téléconsultation

Une approche du patient différente : faire le deuil de la proximité physique



### Infirmière « PIVOT »:

- **coordination entre tous les membres de l'équipe**
- Interlocutrice privilégiée du patient
- suivi téléphonique
- Recueil de données cliniques et paracliniques
- Education thérapeutique

### Compétences infirmières spécifiques :

- expertise clinique et technique +++
  - Autonomie et fonction de coordination



## 2- Outil numérique (3)

### Un portail commun: E.PATIENT

Accès sécurisé via la  
Carte E.PATIENT

1 Pour vous connecter, rendez-vous sur



[epatient.fr](http://epatient.fr)

2 Numéro carte patient



189 314 665 5





*L'infirmière réseau,  
Vers une nouvelle pratique du rôle infirmier*



# Un nouveau métier : l'infirmière de pratiques avancées

## L'infirmière de pratiques avancées ( IPA)

« expression générale décrivant un **niveau avancé de la pratique des soins infirmiers cliniques**, qui maximise l'utilisation de connaissances acquises aux études supérieures, d'un **savoir infirmier approfondi** et d'**une compétence confirmée** au service des besoins de santé des personnes, des familles, des groupes, des communautés et des populations dans le domaine de la santé »  
(AIIC, 2008)

Master en sciences infirmières permettant d'acquérir des compétences plus pointues notamment en pratique clinique, gestion de la santé, recherche en soins infirmiers ,  
éducation thérapeutique....

# Les nouveaux métiers infirmiers

Modèle québécois : La **pratique infirmière avancée (PIA)**  
Deux niveaux de compétences infirmières



## L'Infirmière praticienne : nurse practitioner

- soins de première ligne (santé primaire), ou spécialisations médicales
- Compétences infirmières
- Plus grande autonomie versus système européen

## L'Infirmière clinicienne spécialisée: Clinical nurse specialist

- pratique avancée dans un domaine particulier
  - « super infirmière »
  - Maîtrise en soins infirmiers
- Droit de prescription, Consultation, visites , avis...

*« dispense des soins infirmiers et médicaux et prescrit des examens diagnostiques, des médicaments et des traitements selon son domaine de spécialité »*

# Intérêt d'une pratique infirmière avancée en néphrologie

## Coordination médico-soignante

pratiques avancées  
en soins infirmiers

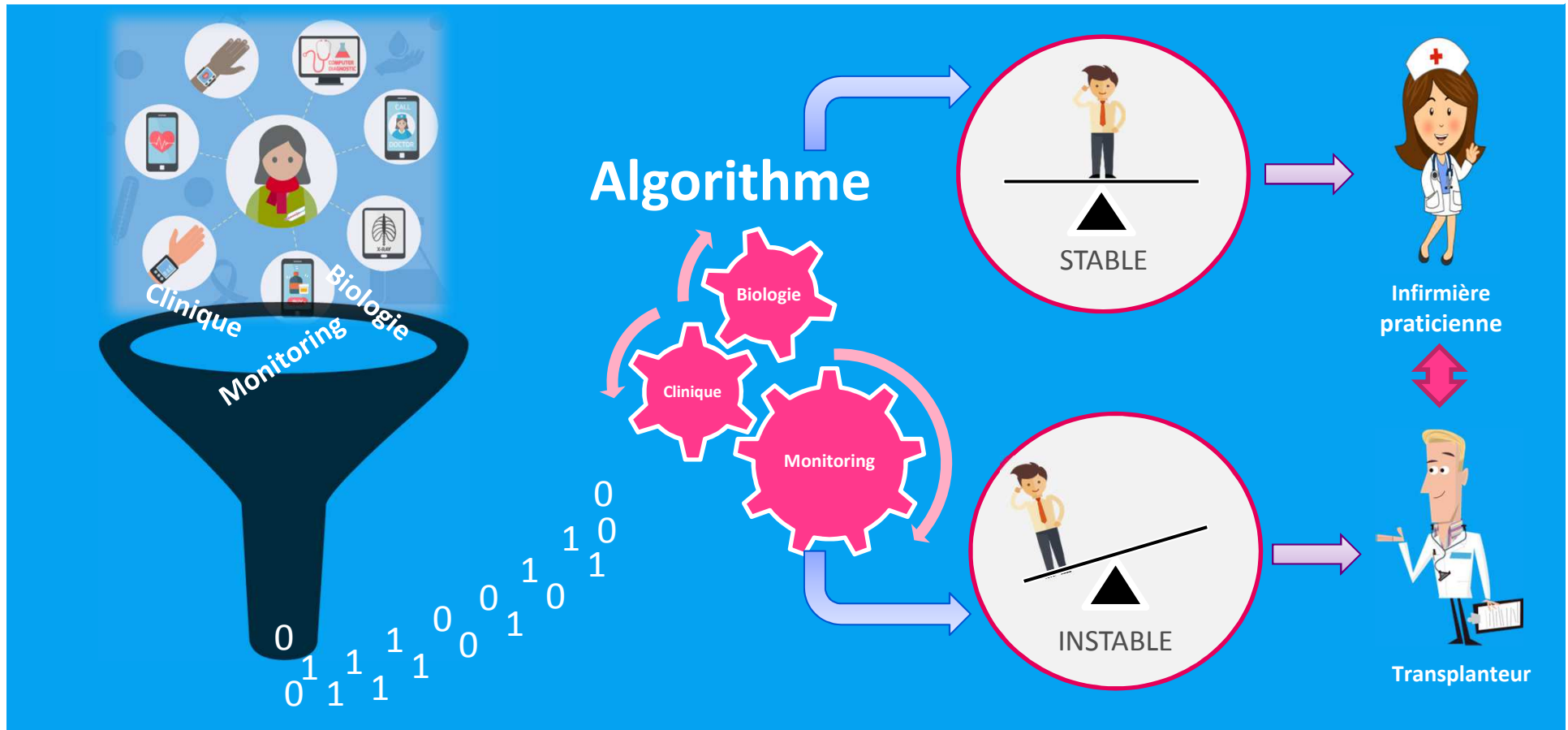
Transfert de  
responsabilités

*Protocoles, algorithmes,  
télémédecine*



- ⇒ Valoriser le rôle infirmier
- ⇒ Standardiser les pratiques
- ⇒ optimiser le temps médical

**Améliorer la qualité des soins et le vécu patient**





# *Perspectives*





**GENERALISTE**




**PHARMACIEN**



**IDE libérale**



**NEPHROLOGUE  
Chu**



**NEPHROLOGUE  
Centres  
de proximité**



**INFIRMIERE  
PRATICIENNE**



**TELECONSULTATION**



**Modalités de suivi ?**



---

# Merci



itun

institut  
transplantation  
urologie  
néphrologie  
INSERM - UMR 1064